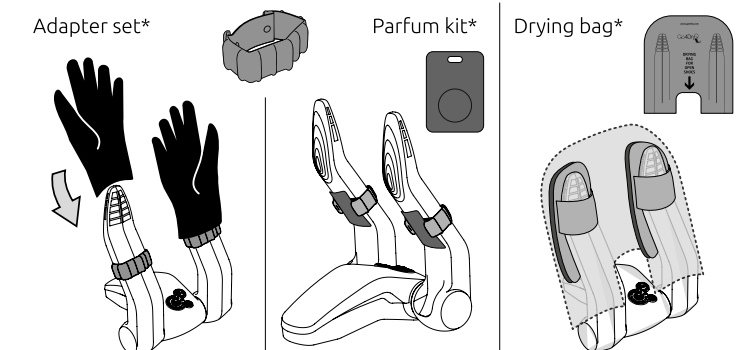
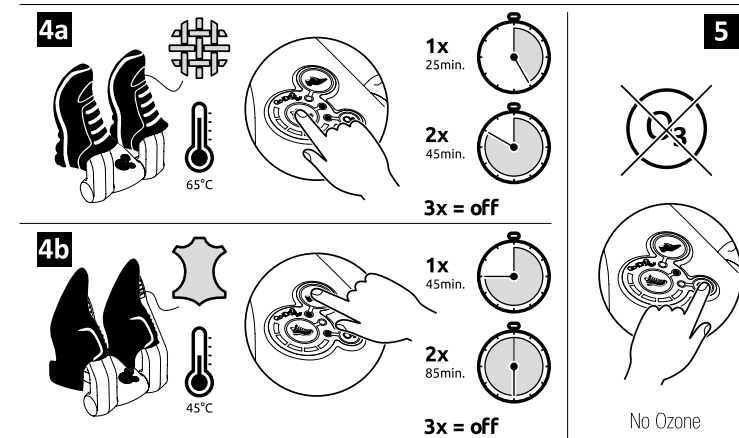
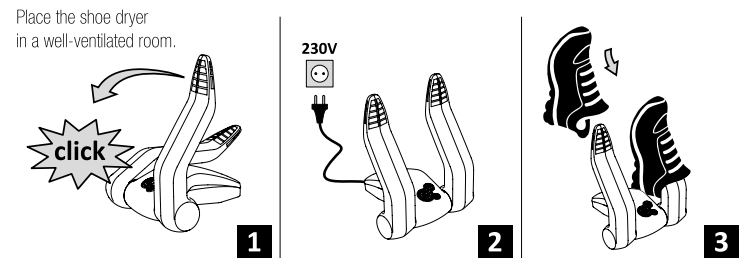




EN

Congratulations

Congratulations with your purchase. In this user manual you will find practical and technical information about the Go4Dry.



Tip: If you are not using the Go4Dry, remove the plug from the socket.

Get started

Step 1 - Choose the right location. Place your Go4Dry on a stable surface, preferably in a well ventilated room with an ambient temperature of at least 15 degrees C. You could think of the utility room, the garage or a location near the front door. Make sure the air inlets (the grilles on the sides of the appliance) are not covered.

Step 2 - Prepare the Go4Dry for use. Turn the shoe holders upwards. Insert the plug in the power outlet. Your Go4Dry is now ready for use.

Step 3 - Place a pair of shoes on the Go4Dry Place the shoes over the holders as indicated on the drawing no. 4. Press the button to start. For textile shoes, choose button according to 4a. The shoes are dried for 25 minutes at 65 degrees C. Choose 4b for leather shoes. The drying is then at 45 degrees and takes 45 minutes. If you press the button twice, the program will last twice as long: 50 minutes / 90 minutes. When the program has finished and the lights are off, the Go4Dry will continue to cool for 5 seconds and the Go4Dry will stop automatically.

Warranty
Your Go4Dry comes with 1 year warranty. The warranty starts on the date of purchase. The date of purchase will be registered automatically. Damages to the outside, damages as a result of incorrect use, accidents, repairs or changes made by non-authorised repairers or appliances that were used for commercial purposes, are not covered by this warranty. The Go4Dry is of excellent quality. We are convinced that you will be able to enjoy your Go4Dry for many years. Please contact us if you have any questions or comments.

Tips for a safe use
Carefully read the following safety instructions prior to use. Always handle electrical equipment with care. Use your common sense. Use the Go4Dry on a well ventilated spot and not in a room where people are working throughout the day. The Go4Dry uses ozone to remove odours effectively. Too much ozone is not good for the air quality and may cause headache or breathing difficulties. Place the appliance on a solid surface and make sure that your Go4Dry is always in an upright position when used. Also ensure that the air inlets – the grilles on the sides – are free. Do not use the Go4Dry if the cable or plug is damaged. If the power cable is damaged, it must be replaced by the manufacturer or a recognised repairer, as this could pose a hazard.

The Go4Dry is not a toy. Do not let children play with the appliance. Only allow children to use the Go4Dry under adult supervision. Do not disassemble the appliance and do not try to repair it yourself or make changes to it. This could result in injury, fire or other failures. Only allow a recognised repairer to perform repair and maintenance work at the dryer. In case of problems or questions, you can always contact the Go4Dry customer service. If you remove parts or try to perform maintenance work yourself, the warranty will no longer be valid. Keep the dryer away from fire, flammable gas and corrosive substances.

Ozone
The most natural and effective method to fight odours. The ozone layer projects the earth against harmful radiation. But ozone also has powerful disinfecting properties. It is the most natural way of making bacteria and fungi harmless and removing odours. The average amount of ozone that the Go4Dry produces is extremely small and falls within the legal limit value (GSW) of the Health Council. After some time, ozone particles convert back to oxygen (O2).

Advice:
When your shoes proceeded 3x a complete program on the Go4Dry, you can then alternately turn off the ozone.

Maintenance
You can clean the Go4Dry with a moist, soft cloth and a little drop of detergent. Do not use abrasives or hard brushes. Use a soft brush to remove dust and dirt from the air grille. Never submerge the Go4Dry in water.

***Use adapter:**
1. Slide the adapter over a leg of the shoe dryer to approximately the middle, see picture on the left.
2. Slide the closed (hand) shoe over the adapters see the image.
3. Make sure there is a good passage to the inside of the (hand) shoe.
4. Switch on the shoe dryer and feel if there is an air flow coming from the adapter.
5. If this is not the case, try to see where the air flow is interrupted. Then move the adapter to that area for proper circulation.

To apply for:
- Boots
- Mountain shoes
- Gloves
- Tight shoes
- Boxing gloves
- Other closing shoes

***Use dry bag:**
1. Place the open shoes over the arms of the shoe dryer.
2. Slide the drying bag over the shoes and shoe dryer.
3. Start the program.

***Use perfume kit:**
1. Slide the perfume kit adapters over the legs of the shoe dryer about the middle.
2. Click the perfume card in the adapter.
3. Slide the shoes over the legs.
4. Start the desired program

! If you have a complaint about the device or if something is wrong or broken, you can contact Go4Dry directly: info@go4dry.com
We will help you as soon as possible.

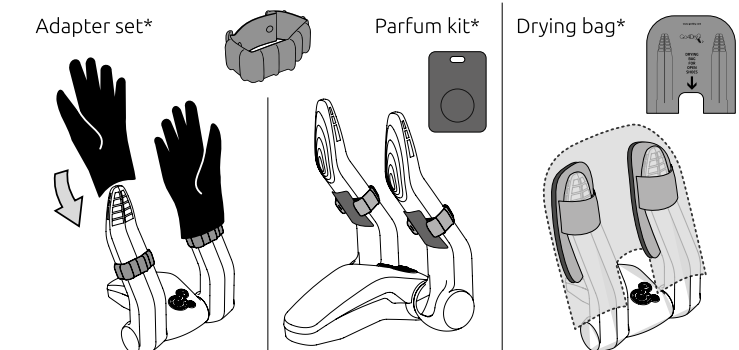
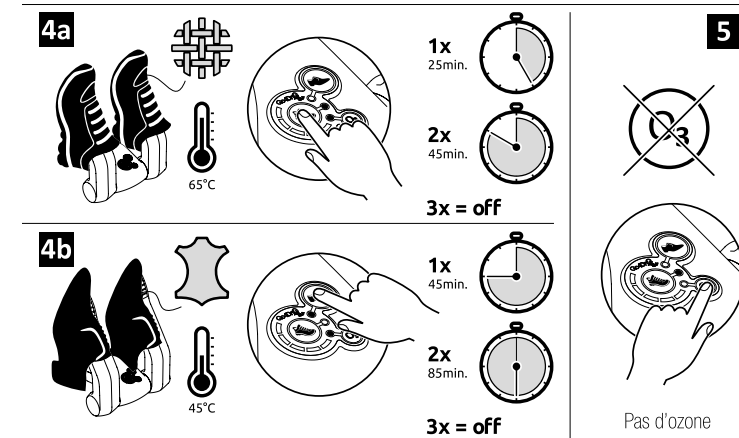
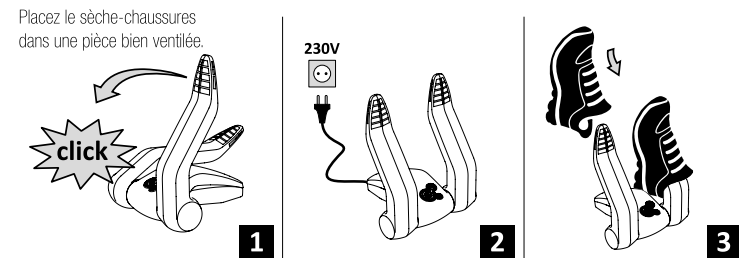
For questions about Go4Dry, please send an e-mail to info@go4dry.com or go to our website: www.go4dry.com



FR

Félicitations

Félicitations pour votre achat. Dans ce manuel, vous trouverez des informations pratiques et techniques sur le Go4Dry.



Conseil: Si vous n'utilisez pas Go4Dry, retirez la fiche de la prise.

Commencez immédiatement

Étape 1 - Choisissez le bon endroit
Placez votre Go4Dry sur une surface stable, de préférence dans un endroit bien ventilé avec une température ambiante d'au moins 15 ° C. Pensez par exemple à la buanderie, au garage ou près de la porte d'entrée. Assurez-vous que l'alimentation en air (les grilles situées sur les côtés de l'appareil) ne sont pas recouvertes.

Étape 2 - Préparez l'utilisation de Go4Dry.
Tournez les porte-chaussures vers le haut. Insérez la fiche dans la prise. Votre Go4Dry est maintenant prêt à être utilisé.

Étape 3 - Mettez une paire de chaussures sur le Go4Dry
Placez les chaussures sur les fixations comme indiqué sur le dessin n ° 4. Appuyez sur le bouton pour commencer. Pour les chaussures en textile, choisir le bouton selon 4a. Les chaussures sont séchées pendant 25 minutes à 65 degrés C. Choisissez 4b pour les chaussures en cuir. Le séchage s'effectue alors à 45 degrés et prend 50 minutes. Si vous appuyez deux fois sur le bouton, le programme durera deux fois plus longtemps: 40 minutes / 90 minutes. Une fois le programme terminé et les lumières éteintes, le Go4Dry continuera de refroidir pendant 5 secondes et le Go4Dry s'arrêtera automatiquement.

Garantie
Il y a une garantie d'un an sur votre Go4Dry. La garantie commence à la date d'achat. Ceci est automatiquement enregistré. Les dommages causés à l'extérieur, dus à une utilisation non conforme, à un accident, à des réparations ou à des modifications effectuées par des réparateurs non autorisés ou des équipements utilisés à des fins commerciales ne sont pas couverts par la garantie. La qualité du Go4Dry est très bonne. Nous sommes convaincus que vous profiterez pendant des années de votre Go4Dry. N'hésitez pas à nous contacter pour des questions ou des commentaires.

Conseils pour une utilisation en toute sécurité
Lisez attentivement les instructions de sécurité suivantes avant toute utilisation. Manipulez toujours les appareils électriques avec précaution. Utilisez votre bon sens. Utilisez le Go4Dry dans un endroit bien ventilé et non dans une pièce où vous travaillez de manière continue. Le Go4Dry utilise l'ozone pour éliminer efficacement les odeurs. Trop d'ozone n'est pas bon pour la qualité de l'air et peut causer des maux de tête ou des problèmes respiratoires. Placez l'appareil sur une surface solide et assurez-vous que votre Go4Dry se tient toujours bien droit lorsque vous l'utilisez. Assurez-vous que l'alimentation en air - les grilles sur les côtés - sont libres. N'utilisez pas le Go4Dry si le cordon ou la fiche est endommagé. Si le cordon d'alimentation est endommagé, il doit être remplacé par le fabricant ou un réparateur agréé, car cela peut être dangereux.

Le Go4Dry n'est pas un jouet. Ne laissez pas les enfants jouer avec cet appareil. Demandez aux enfants d'utiliser le Go4Dry uniquement sous la surveillance d'un adulte. Ne démontez pas l'appareil et n'essayez pas de le réparer vous-même ou d'y apporter des modifications. Cela peut entraîner des blessures, un incendie ou d'autres dysfonctionnements. Seul un réparateur qualifié doit effectuer les travaux de réparation et d'entretien du séchoir. Vous pouvez toujours contacter le service clientèle de Go4Dry pour tout problème ou toute question. Lorsque vous retirez des pièces ou essayez d'effectuer des travaux de maintenance vous-même, la garantie expira. Gardez la Go4Dry à l'écart du feu, des gaz inflammables et des substances corrosives.

L'ozone
L'ozone est le moyen le plus naturel et efficace de lutter contre les odeurs. C'est ainsi que la couche d'ozone protège la Terre des rayonnements nocifs. L'ozone a également des propriétés hautement désinfectantes. C'est le moyen le plus naturel de désamorcer les bactéries et les champignons et d'éliminer les odeurs. La quantité moyenne d'ozone produite par le Go4Dry est extrêmement petite et se situe dans les limites de la valeur limite légale (l0) du Conseil de la santé. Les particules d'ozone deviennent de l'oxygène (O2) après un certain temps.

Conseil:
Lorsque vos chaussures effectuent 3 fois un programme complet sur le Go4Dry, vous pouvez alternativement désactiver l'ozone.

La maintenance
Vous pouvez nettoyer le Go4Dry avec un chiffon doux et humide et une goutte de détergent. N'utilisez pas de nettoyeurs abrasifs ni de brosses dures. Utilisez une brosse douce pour enlever la poussière et la saleté de la bouche d'aération. N'immergez jamais le Go4Dry dans de l'eau.

***Utilisez l'adaptateur:**
1. Faites glisser l'adaptateur sur une jambe du sèche-chaussures jusqu'au milieu environ, voir la photo.
2. Faites glisser la griffe fermée (à la main) sur les adaptateurs, voir l'image.
3. Assurez-vous qu'il y a un bon passage à l'intérieur de la chaussure (à la main).
4. Mettez le sèche-chaussures en marche et vérifiez s'il y a un flux d'air provenant de l'adaptateur.
5. Si ce n'est pas le cas, essayez de voir où le flux d'air est interrompu. Ensuite, déplacez l'adaptateur dans cette zone pour une circulation correcte.

S'utilise également pour des:
- bottes
- bottes de montagne
- des gants
- chaussures moulantes
- gants de boxe
- autre fermeture chaussures

***Utilisez un sac sec:**
1. Placez les chaussures ouvertes sur les bras du sèche-chaussures.
2. Glissez le sac de séchage sur les chaussures et le sèche-chaussures.
3. Lancez le programme.

Convient pour les chaussures ouvertes, les pantoufles, les protège-tibias, etc.

***Utiliser un kit de parfum:**
1. Faites glisser les adaptateurs de kit de parfum sur les pieds du sèche-chaussures à peu près au milieu.
2. Cliquez sur la carte de parfum dans l'adaptateur.
3. Faites glisser les chaussures sur les jambes.
4. Lancer le programme souhaité

! Si vous avez une réclamation concernant l'appareil ou si quelque chose ne va pas ou est cassé, vous pouvez contacter directement Go4Dry: info@go4dry.com
Nous vous aiderons dans les plus brefs délais.

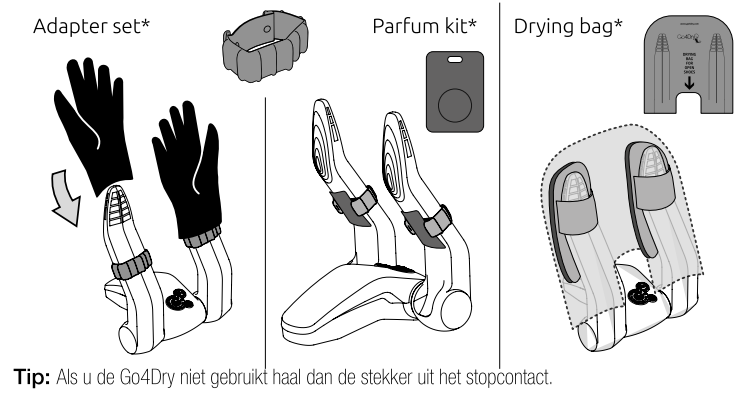
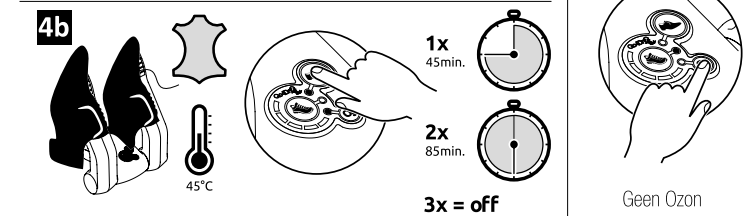
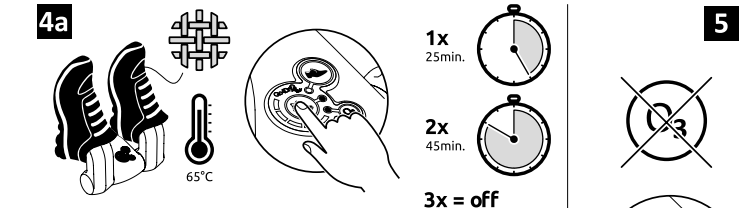
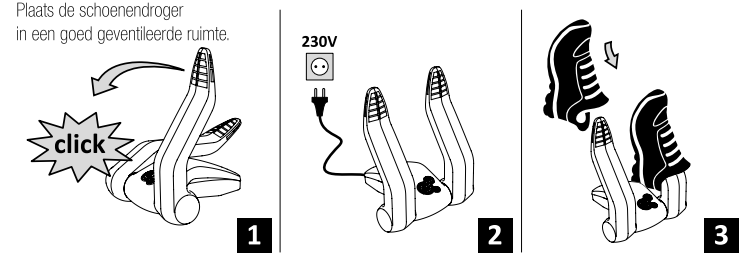
Pour des questions sur Go4Dry, veuillez envoyer un courrier électronique à info@go4dry.com. Ou visitez notre site Web: www.go4dry.com



NL Schoenendroger Gebruiksaanwijzing
DE Schuhtrockner Gebrauchsanweisung
EN Shoe dryer User manual
FR Sèche-chaussures Manuel d'utilisation



Gefeliciteerd
Van harte gefeliciteerd met uw aankoop. In deze gebruiksaanwijzing vindt u praktische en technische informatie over de Go4Dry.



Meteen aan de slag

Stap 1 - Kies de juiste plek
Zet uw Go4Dry op een stabiele ondergrond, bij voorkeur in een goed geventileerde ruimte met een omgevingstemperatuur van minimaal 15°C. Denk bijvoorbeeld aan de bijkeuken, garage of in de omgeving van de voordeur. Zorg dat de luchttoevoeren (de roosterjes aan de zijkanten van het apparaat) niet bedekt zijn.

Stap 2 - Maak de Go4Dry klaar om te gebruiken.
Draai de schoenhouders naar boven. Steek de stekker in het stopcontact. Uw Go4Dry is nu klaar voor gebruik.

Stap 3 - Plaats een paar schoenen op de Go4Dry
Plaats de schoenen over de houders zoals aangegeven op de tekening nr 4. Druk op de knop om te starten. Voor schoenen van textiel kiest u knop volgens 4a. Zo worden de schoenen 25 minuten gedroogd op 65 graden C. Kies 4b voor lederen schoenen. Het drogen gaat dan op 45 graden en duurt 45 minuten. Drukt u 2 keer op de knop dan zal het programma 2 keer zo lang duren: 50 minuten / 90 minuten. Als het programma afgelopen is en de lampjes uit zijn zal de Go4Dry nog 5 seconden doordraaien om af te koelen en stopt de Go4Dry vanzelf.

Garantie
Er zit een jaar garantie op uw Go4Dry. De garantie gaat in op de datum van aankoop. Dit wordt automatisch geregistreerd. Schade aan de buitenkant, schade door verkeerd gebruik, schade door een ongeval, schade door reparatie of wijzigingen aangebracht door niet erkende reparateurs of apparaten die zijn gebruikt voor zakelijke doeleinden, vallen niet onder de garantie. De kwaliteit van de Go4Dry is zeer goed. Wij zijn ervan overtuigd dat u jarenlang geniet van uw Go4Dry. Neem gerust contact met ons op voor vragen of opmerkingen.

Tips voor veilig gebruik
Lees voor gebruik de volgende veiligheidsaanwijzingen goed door. Ga altijd voorzichtig om met elektrische apparaten. Gebruik uw gezonde verstand. Gebruik de Go4Dry op een goed geventileerde plek en niet in een ruimte waar continue gewerkt wordt. De Go4Dry maakt gebruik van ozon om geuren effectief te verwijderen. Te veel ozon is niet goed voor de luchtkwaliteit en kan hoofdpijn of ademhalingsproblemen veroorzaken. Plaats het apparaat op een solide ondergrond en zorg dat uw Go4Dry bij gebruik altijd rechtop staat. Zorg bovendien dat de luchttoevoeren – de roosterjes aan de zijkanten vrij zijn. Gebruik de Go4Dry niet wanneer het snoer of de stekker beschadigd is. Als het elektriciteitsnoer beschadigd is, dient deze te worden vervangen door de fabrikant of een erkend reparateur omdat dit gevaar kan opleveren.

De Go4Dry is geen speelgoed. Laat kinderen niet met het apparaat spelen. Laat kinderen de Go4Dry alleen onder toezicht van een volwassene gebruiken. Haal het apparaat niet uit elkaar en probeer hem niet zelf te repareren of veranderingen aan te brengen. Dit kan letsel, brand of andere storingen tot gevolg hebben. Laat alleen een erkend reparateur reparatie- en onderhoudswerkzaamheden verrichten aan de droger. U kunt altijd met problemen of vragen contact opnemen met de klantenservice van Go4Dry. Wanneer u onderdelen verwijderd of probeert zelf onderhoudswerkzaamheden te verrichten, vervalt de garantie. Houd de droger bij vuur, brandbaar gas en aantastende stoffen vandaan.

Ozon
Ozon is de meest natuurlijke en effectieve manier om geuren te bestrijden. Zo beschermt de ozonlaag de aarde tegen schadelijke straling. Ozon heeft ook sterk desinfecterende eigenschappen. Het is de meest natuurlijke manier om bacteriën en schimmels onschadelijk te maken en geuren te verwijderen. De gemiddelde hoeveelheid ozon die de Go4Dry produceert is extreem klein en valt binnen de wettelijke grenswaarde (GSW) van de gezondheidsraad. Ozondeeltjes worden na na enige tijd weer zuurstof (O2).

Tip:
Als uw schoenen 3x een programma op de Go4Dry hebben ondergaan, kunt u daarna om en om de ozon uitzetten.

Onderhoud
U kunt de Go4Dry schoonmaken met een vochtige, zachte doek en een druppeltje schoonmaakmiddel. Gebruik geen schuurmiddelen of harde borstels. Gebruik een zachte borstel om stof en vuil uit het luchtrooster te verwijderen. Dompel de Go4Dry nooit onder in water.

! Heeft u een klacht over het apparaat of is er iets niet goed of stuk dan kunt u direct contact opnemen met Go4Dry:
info@go4dry.nl
Wij zullen u zo snel mogelijk helpen.

Voor vragen over Go4Dry kunt u een e-mail sturen naar **info@go4dry.nl** of kijk op onze website: **www.go4dry.nl**



Herzlichen Glückwunsch!
Und vielen Dank für Ihren Kauf und Vertrauen. Diese Gebrauchsanweisung erhält Gebrauchs- und technische Informationen über Ihr neues Gerät.

***Gebruik adapter:**
1. Schuif de adapter over een poot van de schoenendroger tot ongeveer het midden, zie afbeelding links.
2. Schuif de afgesloten (hand)schoenen over de adapters zie afbeelding.
3. Zorg dat er een goede doorgang is naar de binnenkant van de (hand)schoenen.
4. Zet de schoenendroger aan en voel of er een luchtstroom vanuit de adapter komt.
5. Zodra dit niet het geval is probeer dan te kijken waar de luchtstroom wordt onderbroken. Verplaats de adapter dan naar dat gebied voor een goede circulatie.

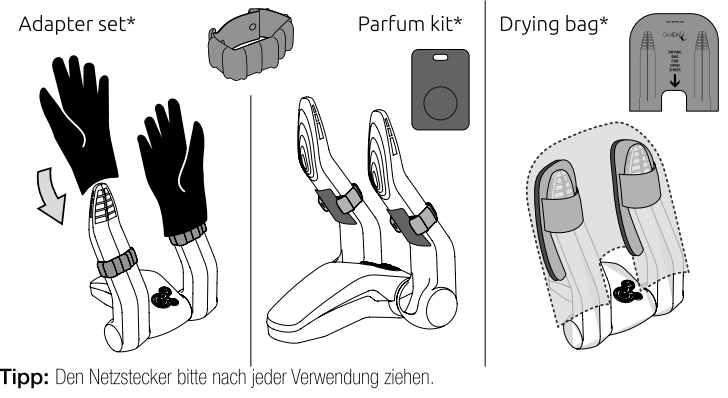
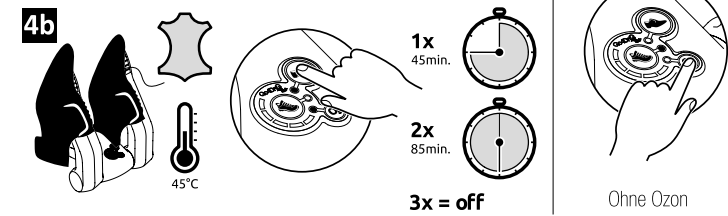
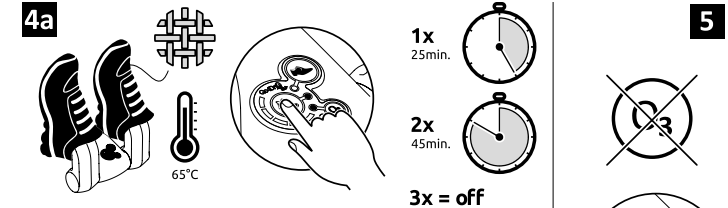
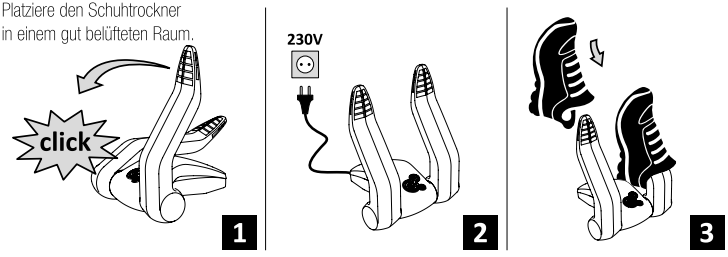
***Gebruik drying bag:**
1. Plaats de open schoenen over de armen van de schoenendroger heen.
2. Schuif de drying bag over de schoenen en schoenendroger heen.
3. Start het programma.

***Gebruik parfumkit:**
1. Schuif de parfumkit-adapters over de poten van de schoenendroger tot ongeveer het midden.
2. Klik de parfumkaart in de adapter.
3. Schuif de schoenen over de poten heen.
4. Start het gewenste programma

Und jetzt geht es los

Schritt 1 - Wählen Sie den richtigen Platz
Setzen Sie Ihren Schuhtrockner auf einen stabilen Untergrund, am besten in einen gut belüfteten Raum bei einer Umgebungstemperatur von mindestens 15°C. Dies kann z.B. der Eingangsbereich, Keller, Abstellraum sein. Stellen Sie sicher, dass die Luftzufuhr durch die Schlitzze an der Seite nicht behindert ist.

Schritt 2 - Vorbereitung für die Benutzung
Drehen Sie die beiden Schuhhalter nach oben und stecken Sie den Stecker in die Steckdose. Ihr Schuhtrockner ist nun einsatzbereit.



Tip: Den Netzstecker bitte nach jeder Verwendung ziehen.

Schritt 3 - Trocknung und Reinigung
Platzieren Sie ein Paar Schuhe auf die Schuhhalter gemäß Zeichnung 4. Für Textilschuhe (Fußballschuhe, Sportschuhe, Sneaker etc.) drücken Sie den Knopf gemäß Zeichnung 4a. Die Schuhe werden 25 Minuten mit einer Temperatur von bis zu 65°C getrocknet. Wählen Sie den Knopf gemäß Zeichnung 4b für Lederschuhe und die Trocknung erfolgt mit 45°C über 45 Minuten. Wenn Sie die Taste zweimal drücken, dauert das Programm doppelt so lange: 50 Minuten / 90 Minuten. Wenn das Programm beendet ist und die Lichter ausgeschaltet sind, kühlt der Go4Dry 5 Sekunden lang weiter ab und der Go4Dry stoppt automatisch. Bei beiden Programmen erfolgt die Reinigung mittels Ozon in den ersten 5 Minuten.

Gewährleistung
Die Gewährleistung beträgt 2 Jahre ab Kaufdatum. Die Gewährleistung schließt Schäden aufgrund einer unsachgemäßen Verwendung, eines Sturzes, eines Zerlegers oder einer Reparatur durch nicht autorisierte Personen aus. Wir sind überzeugt von der guten Qualität unseres Produktes, sodass Sie Jahre Ihren Schuhtrockner verwenden können. Kontaktieren Sie uns gerne für Fragen oder Anmerkungen.

Tipps für den sicheren Gebrauch
Lesen Sie die folgenden Sicherheitsanweisungen gründlich durch. Gehen Sie immer vorsichtig mit elektrischen Geräten um. Stellen Sie das Gerät auf einen stabilen Untergrund und sorgen Sie dafür, dass es bei Gebrauch immer gerade steht. Stellen Sie außerdem sicher, dass die Luftschlitze an der Seite des Geräts frei sind. Benutzen Sie das Gerät nicht, wenn es gefallen ist oder offensichtliche Spuren einer Beschädigung aufweist. Wenn der Stecker oder das Netzkabel beschädigt sind, müssen diese durch den Fabrikant oder Fachbetrieb ersetzt werden, um Gefahren zu vermeiden. Benutzen Sie den Schuhtrockner in einem gut belüfteten Raum, in dem Sie sich nicht durchgehend aufhalten. Der Schuhtrockner ist kein Spielzeug. Die gilt auch und insbesondere für die zur Verpackung dienenden Polyethylenbeutel. Daher sind diese außerhalb der Reichweite von Kindern aufzubewahren. Die Benutzung durch Kinder sollte außerdem nur unter Aufsicht eines Erwachsenen erfolgen. Nehmen Sie das Gerät nicht auseinander, reparieren Sie es nicht selbst und nehmen Sie keine Veränderungen vor. Dies kann Verletzungen, Brand und andere Schäden zur Folge haben. Lassen Sie allein einen Fachbetrieb Reparatur- und/oder Wartungsarbeiten vornehmen. Selbstverständlich stehen wir Ihnen gerne jederzeit bei Problemen oder Fragen unter den genannten Kommunikationswegen zur Verfügung. Der Schuhtrockner besteht aus nicht entflammbarem Material. Dennoch benutzen Sie diesen nicht in der Nähe von offenem Feuer, Gas und leicht entflammbaren Stoffen. Wir empfehlen, den Netzstecker nach jeder Verwendung zu ziehen.

Ozon
Ozon ist uns allen bekannt aus der Diskussion um die Ozonschicht, die die Erde vor schädlicher Bestrahlung schützt. Aufgrund der stark desinifizierenden Eigenschaft ist Ozon aber auch eine natürliche und effektive Art, Gerüche zu bekämpfen sowie Bakterien und Schimmel unschädlich zu machen. Zu viel Ozon ist nicht gut für die Luftqualität und kann Kopfschmerzen oder Atemprobleme verursachen. Der Ozonausstoß des Schuhtrockners ist extrem gering. Ozonteile werden nach einiger Zeit wieder zu Sauerstoff. Für mehr Informationen besuchen Sie auch bitte unsere Webseite www.go4dry.de

Hinweis:
Wenn Ihre Schuhe 3x das Programm mit Ozon durchlaufen haben, kann danach das Ozon bei jeder zweiten Benutzung abgestellt werden.

Pflege
Sie können den Schuhtrockner mit einem feuchten, weichen Tuch und einem Tropfen Spülmittel reinigen. Benutzen Sie kein Scheuermittel oder harte Bürste. Verwenden Sie eine weiche Bürste, um ggf. Staub oder Schmutz aus den Luftschlitzen zu entfernen. Reinigen Sie den Schuhtrockner nicht unter dem laufenden Wasserhahn oder in einem gefüllten Wasserbecken.

***Benutzen der Adapter**
1. Schieben Sie die Adapter etwa mittig über die Arme des Schuhtrockners, siehe Abbildung links.
2. Schieben Sie den Handschuh über die Adapter.
3. Stellen Sie sicher, dass die erwärmte Luft zirkulieren kann.
4. Schalten Sie den Schuhtrockner ein und fühlen Sie, ob die erwärmte Luft aus dem Handschuh zirkulieren kann.
5. Wenn dies nicht der Fall ist, versuchen Sie zu sehen, wo der Luftstrom unterbrochen ist. Verschieben Sie den Adapter so, dass die Luft zirkulieren kann

Zu verwenden für:
- enge Handschuhe,
- enge Schuhe,
- enge Stiefel,
bei denen ohne Adapter keine Luftzirkulation möglich ist.

***Packsack verwenden:**
1. Legen Sie die offenen Schuhe über die Arme des Schuhtrockners.
2. Schieben Sie den Trockenbeutel über die Schuhe und Schuhtrockner.
3. Starten Sie das Programm.

Geeignet für offene Schuhe, Hausschuhe, Schienbeinschoner usw.

***Verwenden Sie das Parfüm-Set:**
1. Schieben Sie den Parfümkit-Adapter etwa mittig über die Arme des Schuhtrockners.
2. Klicken Sie die Duftkarte in den Adapter.
3. Schieben Sie die Schuhe über die Arme des Schuhtrockners
4. Starten Sie das gewünschte Programm

! Wenn Sie eine Beschwerde über das Gerät haben oder wenn etwas falsch oder kaputt ist, können Sie sich direkt an **Go4Dry wenden: info@go4dry.de**
Wir werden Ihnen so schnell wie möglich helfen.

Bei Fragen über Go4Dry können Sie gerne eine E-Mail an **info@go4dry.de** senden oder uns über **www.go4dry.de** kontaktieren.



Voor vragen over Go4Dry kunt u een e-mail sturen naar **info@go4dry.nl** of kijk op onze website: **www.go4dry.nl**

Bei Fragen über Go4Dry können Sie gerne eine E-Mail an **info@go4dry.de** senden oder uns über **www.go4dry.de** kontaktieren.

For questions about Go4Dry, please send an e-mail to **info@go4dry.com** or go to our website: **www.go4dry.com**

Pour des questions sur Go4Dry, veuillez envoyer un courrier électronique à **info@go4dry.com**. Ou visitez notre site Web: **www.go4dry.com**

Go4Dry Headoffice
Landzigt 36, 3454 PE Utrecht
The Netherlands
E-mail: info@go4dry.com